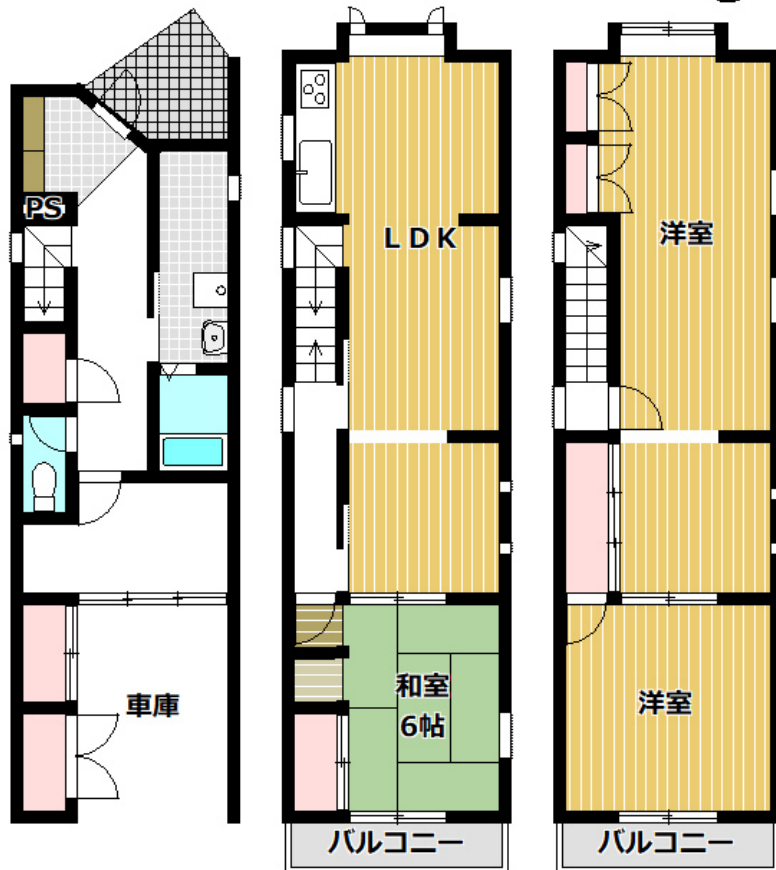


◇高間町 中古戸建◇



No: 03411200

※図面と現況に相違がある場合は現況を優先とします。なお、売却済の場合はあしからずご了承ください。

| | |
|----------|----------|
| 高間町 中古戸建 | |
| 価格 | 4,000 万円 |

| | | |
|------|---|-----------------------------------|
| 所在地 | 愛知県名古屋市名東区高間町 | |
| 交通 | 名古屋市東山線 星ヶ丘駅 徒歩10分 名古屋市東山線 一社駅 徒歩12分 | |
| 土地面積 | 公 65.31㎡ (19.75坪) | 道路 南側 公道 約12.0m 北側 公道 約8.0m |
| 私道 | 無 | |
| 地目 | 宅地 | |
| 駐車場 | | |

| | | |
|------|----------------------|--------|
| 建物面積 | 延べ: 112.66㎡ (34.07坪) | |
| 構造 | 木造 スレート葺き (3階建) | |
| 間取り | 3LDK | 建築確認番号 |
| 完成 | 1991年(平成3年)03月 | |

| | |
|------|----------------------------|
| 設備 | ・電気・上水道・公営水道・下水道・公共下水・都市ガス |
| 特記事項 | ・2沿線利用可 |

全国に広がるネットワーク

この物件に関するお問い合わせは

ホーム建材 株式会社
ハウストゥ！
上社店

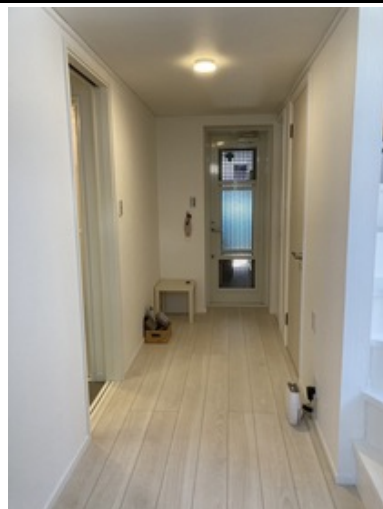
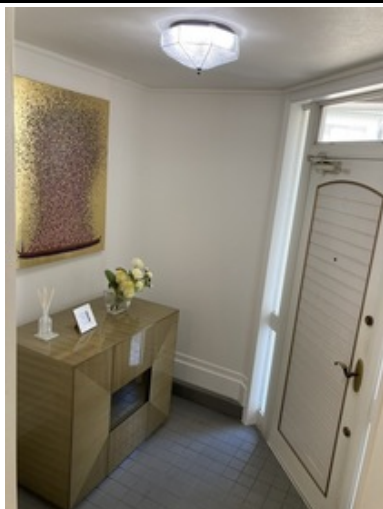
0120-703-211
TEL:052-703-3211 FAX:052-703-3212

愛知県名古屋市名東区上社4-141
愛知県知事 (3) 第21974号
(公社)全国宅地建物取引業保証協会会員
(公社)愛知県宅地建物取引業協会会員
東海不動産公正取引協議会加盟
<https://kamiyashiro-housedo.com>



| | | | |
|------|--|------|-----------------|
| 建ぺい率 | 60% | 容積率 | 200% |
| 用途地域 | 1種住居 | 明渡 | 相談 |
| 都市計画 | 市街化区域 | 現況 | 居住中 |
| 規制 | ・準防火地域、31m高度地区、緑化地域、都市機能誘導区域内、居住誘導区域内 | | |
| 小学校区 | 名東小学校(約1100m/14分) | 中学校区 | 神丘中学校(約700m/9分) |
| 備考 | ※2021年：外壁・屋根塗装済 ※2019年：内装リフォーム済 【周辺環境】 ・すずの森保育園 約280m ・西山台幼稚園 約300m ・高間郵便局 約450m ・大垣共立銀行西山支店 約280m ・ファミリーマート名東本通3丁目店 約130m ・パローン社店 約550m | | |
| 専任 | | | |

物件画像



※本地図及び物件資料の取り扱いには十分にご注意ください。みだりに口外されることによりお客様がトラブルに巻き込まれる恐れがございます。

